



SIEMENS

Building Technologies



CCTV

SISTORE MX –
das hybride, digitale
Videoüberwachungssystem

Überwachung in einer neuen Dimension

SISTORE MX ist ein flexibles, digitales Überwachungs- und Bildaufzeichnungssystem, das in einer Vielzahl von Anwendungsgebieten eingesetzt werden kann: von Tankstellen über Bürogebäude bis zu Industrieanlagen ist das System für alle Anwendungen ausgelegt. Dank der Integration eines Bewegungsmeldesystems auf Pixelbasis ist die Überwachung sowohl im Freien als auch im Inneren von Gebäuden möglich. Bei Auslösung des Alarms kann eine Videoverbindung zu einer entsprechenden Leitstelle aufgebaut werden. Auch ist eine Benachrichtigung über E-Mail oder SMS möglich.

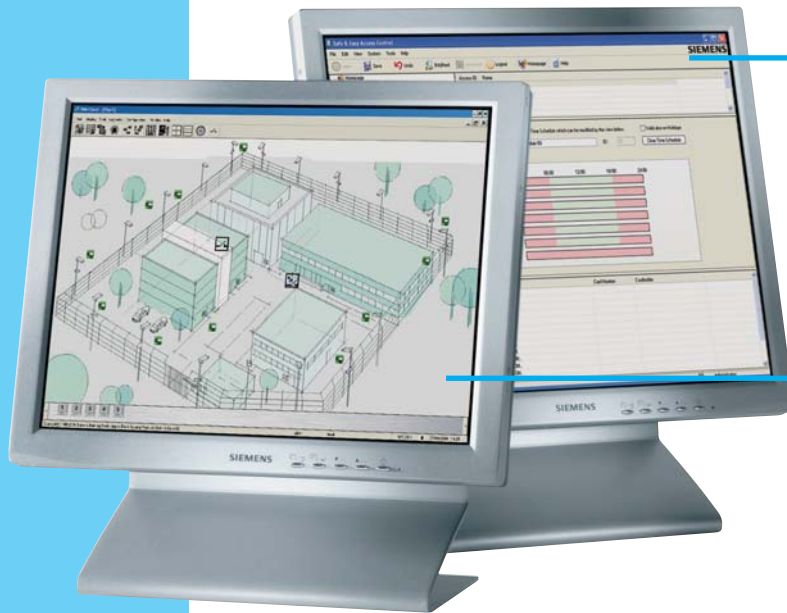


Highlights

- Bis zu 32 analoge & 16 IP-Kameras anschließbar - insgesamt 48 Kameras!
- Bis zu 4 Analog-Monitore anschließbar mit Video-Kreuzschienen-Funktion
- Intuitive Bedienung und Projektierung
- Übertragung über LAN / xDSL / ISDN möglich
- Integration mit anderen Systemen, z. B. SiPass Zutrittskontrolle oder dem interaktiven Videomanagement-System IVM
- Integrierte Steuerung von Schwenk-/Neige- und Dome-Kameras
- Kompletter Triplex-Betrieb

Die innovativen Eigenschaften von SISTORE MX

- **Bis zu 32 analoge & 16 IP Kameras anschliessbar - insgesamt 48 Kameras!**
Bei 3 verfügbaren Modellen können bis zu 48 Kameras angeschlossen werden.
- **Anschluss von bis zu 4 Analog-Monitoren mit Kreuzschienen-Funktion (Aufschalten von Videoeingängen auf Monitore, automatisches Aufschalten im Alarmfall)**
Die 4 Analog-Ausgänge ermöglichen das Verfolgen von Alarmen, fixe Kameraüberwachung oder automatisches Aufschalten von Livebild-Kameras.
- **Graphische Benutzeroberfläche für intuitive Bedienung**
Dank der einfachen und logisch aufgebauten graphischen Benutzeroberfläche ist das Einstellen und Bedienen ganz ohne Schulung möglich.
- **Einfache und schnelle Übertragung über LAN / xDSL und ISDN**
Die Live-Kameras und die aufgenommenen Bilder können über eine bestehende LAN-, xDSL- oder ISDN-Verbindung auf eine von bis zu 10 abgesetzten Bedienstellen übertragen werden.
- **Anschlussmöglichkeit an ein integriertes Videomanagement-System oder Zutrittskontrollsystem**
Mit einer integrierten Schnittstelle kann SISTORE MX an ein interaktives Videomanagement-System von Siemens oder an das SiPass Zutrittskontrollsystem angeschlossen werden. Dies ermöglicht eine direkte Steuerung des SISTORE MX.
- **PTZ Steuerung für Dome-Kameras und Pan-/Tilt-Geräte**
Sowohl Speed Dome als auch Schwenk-/Neigekopf-Kameras können über eine Schnittstelle des SISTORE MX angesteuert werden. Bis zu 4 voreingestellte Positionen können definiert und aufgerufen werden.
- **Kompletter Triplex-Betrieb**
SISTORE MX ist ein «Triplex»-System – ein System, das es dem Benutzer gleichzeitig ermöglicht aufzuzeichnen, Livebilder auf mehreren Bildschirmen anzusehen und vorher aufgenommene Videoszenen wiederzugeben.
- **Sabotageschutz**
Dieses hybride Aufzeichnungsgerät ist mit einem integrierten Sabotageschutz ausgerüstet, der Kameraverdehen, -abdecken, -besprühen und Kameradefokussieren erkennt.
- **Temperaturemanagement**
Ein integriertes Temperaturmanagement überwacht alle Systemparameter, um höchste Zuverlässigkeit bieten zu können. Für den Fall, dass ein Schaden durch Überhitzen droht, fährt das System automatisch herunter.



SISTORE MX kann an ein SiPass Zutrittskontrollsystem angeschlossen werden, um über die SiPass Software eine schnelle und einfache Suche nach Ereignissen zu ermöglichen, die auf dem SISTORE MX ausgelöst wurden, z. B. Alarmeingänge, Alarmausgänge, Aufzeichnungen, Bewegungsmeldung, usw.

Die IVM Video Software kann an den SISTORE MX angeschlossen werden, um die Auslösung von Ereignissen über die IVM-Bildschirm-Icons zu ermöglichen: Alarmeingänge, Alarmausgänge, Start/Stop der Aufzeichnung, usw.

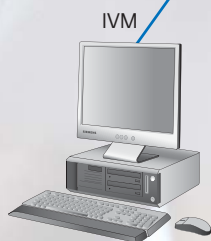
IVM kann außerdem Kameras auf Analog-Monitoren aufschalten: durch einfaches Drag&Drop von Kamera-Icons auf Monitor-Icons wird das Bild angezeigt.

SISTORE MX verfügt über **32 Alarmeingänge**, über welche die Aufzeichnungen gestartet werden können. Die 8 Digitaleingänge erlauben Funktionen wie: USV-Ausfall, Kamera-weiterschaltung oder System Start/Stop, sowie Verbindungen zu Alarmanlagen oder Schalteinrichtungen. Über die 16 Alarmausgänge können Alarmierungseinrichtungen oder andere Steuerungen realisiert werden.

Bis zu **32 Kameras** können an das System angeschlossen werden. Dabei ist ein «Mix» aus Farb- und Monokameras, Innen- und Außenkameras, Schwenk-/Neigekopf-Kameras, fixen Kameras oder Speed Dome Kameras möglich.

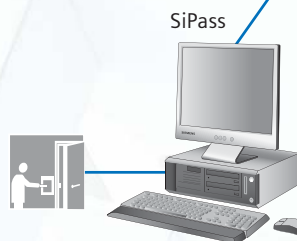


SISTORE MX
(plus 1 x VGA Monitor)

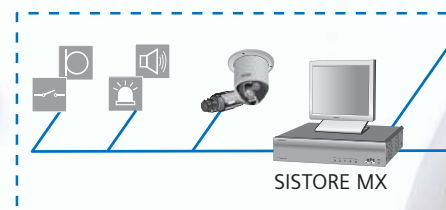


IVM

1 ... 16
IP Dome
IP Kameras



SiPass



SISTORE MX

IVM (Interaktive Video Software) zur integrierten Steuerung von Videosystemen. Dieses Managementsystem ermöglicht dem Anwender die Steuerung eines Sicherheitssystems über die graphische Benutzerschnittstelle.

SiPass Zutrittskontrollsystem für die effiziente Zutrittsüberwachung in Gebäuden. Ereignisse können von SiPass an SISTORE MX übertragen werden, und die Aufzeichnung kann entsprechend gesteuert werden.

Flexible Fernansicht

In vernetzten Anwendungen kann SISTORE MX während eines Alarmzustandes eine direkte Verbindung zur RemoteView Software aufbauen, sodass ein sofortiger Zugriff auf die Bilder über das Netz möglich ist. Bei Bedarf kann die Meldung per SMS oder E-Mail erfolgen. Die integrierte RemoteView Software kann auch einen «Wächterrundgang» ausführen – d. h. automatisches Umschalten und Abschalten von vordefinierten, entfernten Orten, sodass der Anwender sich bequem zurücklehnen und den Rundgang am Monitor nachvollziehen kann.

Prinzip der Kreuzschienen-Funktion

Mit dem Video Output Board (VOB) sind insge-

Bis zu 4 Analog-Monitore können an den SISTORE MX angeschlossen werden; darüber hinaus besteht die Möglichkeit, verdeckte oder Standard-Kameras aufzuschalten. Alarmbilder können ebenfalls automatisch eingeschaltet und zwischen Monitoren hin- und hergewechselt werden. So ist eine flexible Übersicht der gesamten Anlage möglich (Leitstellenfunktion).



LAN / WAN /
xDSL / ISDN

1 ... 10
RemoteView



Fernbedienung (RemoteView)

Bis zu 10 RemoteView Clients haben Zugriff auf ein SISTORE MX. Die Funktion «Wächterrundgang» ist eine automatische, sequenzielle Verbindung zu mehreren SISTORE MX Geräten.

samt 4 Ausgänge für Analog-Monitore möglich. Diese können zur Aufschaltung der maximal 32 Kameras verwendet werden – dies ergibt eine 32 x 4-Matrixschaltung. Monitore können als Alarmmonitore programmiert werden – SISTORE MX schaltet bei Alarmaktivierung automatisch auf die entsprechenden Kameras. Sequenzielle Umläufe sind ebenfalls möglich.

Referenzbild

Einen Vorteil sowohl für Installateure als auch für Endanwender bietet die Möglichkeit, ein «Referenzbild» der installierten Kamera zu speichern – wenn die Kamera böswillig oder versehentlich verdreht wird oder einfach gewartet werden muss, gibt es eine gespeicherte Aufzeichnung ihrer Aufnahmeposition.

Unterschiedliche Darstellungsmöglichkeiten

Mit der möglichen Aufschaltung von bis zu 32 Kameras werden dem Anwender verschiedene Optionen der Bildschirmdarstellung zur Verfügung gestellt, um den bestmöglichen Überblick zu gewähren.

Bewegungsdetektion

Um den Harddisk-Speicherplatz zu optimieren, ermöglicht die Bewegungsdetektion auf Pixelbasis dem Anwender, Bereiche von besonderem Interesse in einer Szene zu definieren. Nur wenn in diesen Bereichen Bewegungen detektiert werden, werden Bilder aufgezeichnet.

Verdeckter Kameramodus

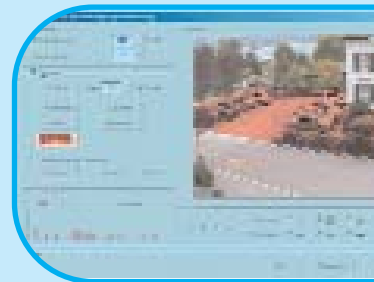
Je nach Benutzerebene können von jeder Kamera Bilder aufgezeichnet, jedoch nicht wiedergegeben werden. So können z. B. Kameras, welche Registrierkassen überwachen, nur vom Management überwacht werden.

Schnelles und einfaches Suchen

Zum schnelleren Auffinden von Bildern, kann innerhalb des Interessensbereichs eine Maske definiert werden, welche die Wiedergabe nach diesem Bereich filtert. So wird sichergestellt, dass keine Zeit durch stundenlanges Sichten von Videomaterial verschwendet wird. Auch ist die Suche mittels Zeitleiste zur Ansicht aller aufgezeichneten Bilder über alle Kameras hinweg möglich, einschließlich der Ansicht von Bewegungsdetektion, Alarmauslösung usw. Selbstverständlich kann auch nach Standardkriterien wie Datum, Uhrzeit, Kamera und Logbuch gesucht werden.



Unterschiedliche Darstellungsmöglichkeiten



Bewegungsdetektion



Schnelles und einfaches Suchen über Zeitleiste oder Maske

Was SISTORE MX Ihnen zusätzlich bietet



Einkaufszentrum



Große Büros



Öffentliche Verkehrsmittel



Banken

Hohe Bildqualität und Aufzeichnungsgeschwindigkeit

- Hohe Bildqualität von 10 bis 80 kByte in CIF oder 2CIF
- Individuelle, programmierbare Aufzeichnungsgeschwindigkeit pro Kamera
- Bis zu 16 IP Kameras über das Netzwerk anschließbar, für echte Digitalaufzeichnung, so wie analoge Kameras über Coaxialkabel

Alarmierung

- Im Alarmfall automatischer Verbindungsaufbau zur Überwachungsstelle mit der RemoteView Software
- Mitteilung (z.B. Alarm, Störung) per E-Mail oder SMS

Vielseitige Einstellungen der Aufzeichnung

- Aufzeichnung der Alarm-Historie, individuell programmierbar für jede Kamera
- Intelligente Bewegungsdetektion, individuell programmierbar für jede Kamera
- Flexible Einstellung über Zeitkontrolle für alle Funktionen
- AND-Logik über digitale Eingänge
- Audio-Aufzeichnung mit Zuordnung zu einer spezifischen Kamera
- Gespeichertes Referenzbild zur Überprüfung der installierten Kameraposition
- Codierte Bilder für sicherste Aufzeichnung
- Ansicht der Kameras abhängig von der Benutzer-Passwortebene (versteckter Kameramodus)

Mehrere Wiedergabe-Möglichkeiten

- Wiedergabe-Übersicht über Zeitleiste, Logbuch, Datum und Zeit oder – für gefilterte Wiedergabe – über Suchmaske (alle Funktionen verfügbar mit der RemoteView Software)
- Triplex-Betrieb (gleichzeitige Liveschaltung auf mehreren Bildschirmen, Aufzeichnung und Wiedergabe)
- Synchronisierte Wiedergabe auf bis zu 4 Kameras, einschließlich über LAN oder ISDN

Fernbedienung mit RemoteView Software

- Gleichzeitiges Abspielen von bis zu 32 Livebildern (Multiplexed) mit RemoteView
- Multi-Client, bis zu 10 Clients haben gleichzeitig Zugriff auf ein SISTORE MX
- Funktion «Wächterrundgang», automatische Aufschaltung zu und Abschaltung von entfernten Stellen
- Multi-Server auf einem Client
- Lizenzfreie RemoteView Software für Netzwerkbetrieb

Weitere innovative Funktionen

- 10 Sprachen integriert
- Statusanzeige der digitalen Ausgänge, einschließlich über RemoteView
- Programmierbare Bandbreiten-Einschränkung für LAN und ISDN
- Integrierter CD-Brenner zum Speichern von Bildsequenzen auf CD
- Watchdog-Funktion zur ständigen Überwachung, für größtmögliche Sicherheit
- Umfangreiche Benutzerverwaltungs-Funktionen
- Flexible, benutzerfreundliche Kalenderverwaltung für Ferien, Feiertage usw.

Technischer Überblick

	MX4 250/50 MX8 250/50 MX16 500/50	MX16 500/100 MX24 500/100 MX32 750/100
--	---	--



Display

	MX4 250/50 MX8 250/50 MX16 500/50	MX16 500/100 MX24 500/100 MX32 750/100
Videoeingänge	4 / 8 / 16	16 / 24 / 32
Bildschirmausgänge	5 (4 x BNC, 1 x VGA)	5 (4 x BNC, 1 x VGA)
Audioeingänge	1	1
Display-Auflösung (H x V)	704 x 288 (Hoch) 384 x 288 (Standard)	704 x 288 (Hoch) 384 x 288 (Standard))
Display-Live-Formate	1 (Vollbild), 2 x 2 (Vierfach), 1 + 5, 3 x 3, 2 x 8, 4 x 9, 4 x 4, 6 x 6 - 4	1 (Vollbild), 2 x 2 (Vierfach), 1 + 5, 3 x 3, 2 x 8, 4 x 9, 4 x 4, 6 x 6 - 4
Verdeckter Kameramodus	■	■

Aufnahme

	MX4 250/50 MX8 250/50 MX16 500/50	MX16 500/100 MX24 500/100 MX32 750/100
Max. Aufnahmegeschwindigkeit – keine lokale Wiedergabe	50 ips - analog Kameras 96 ips - IP Kameras	100 ips - analog Kameras 96 ips - IP Kameras
Max. Aufnahmegeschwindigkeit – während lokaler Wiedergabe	50 ips - analog Kameras 96 ips - IP Kameras	100 ips - analog Kameras 96 ips - IP Kameras
Max. Aufnahmegeschwindigkeit – Wiedergabe über RemoteView Software	50 ips - analog Kameras 96 ips - IP Kameras	100 ips - analog Kameras 96 ips - IP Kameras
Aufnahmezeitplan	Benutzerdefiniert	Benutzerdefiniert

Alarmer

	MX4 250/50 MX8 250/50 MX16 500/50	MX16 500/100 MX24 500/100 MX32 750/100
Alarmeringänge	16	32
Digitaleingänge	4	8
Alarmausgänge	8	16
Video-Verlusterkennung	■	■
Aktivitätserkennung	>25,000 Zonen	>25,000 Zonen
Interner Summer	■	■
Alarmprotokollierung	■	■
Kamerasabotageerkennung	■	■

Steuerung

	MX4 250/50 MX8 250/50 MX16 500/50	MX16 500/100 MX24 500/100 MX32 750/100
Einfache Suche durch Maske oder Zeitleiste	■	■
PTZ / Dome Control	■	■
Schnellvorlauf / Rückspulsteuerung	0,1 – 50fach	0,1 – 50fach
Passwortschutz	9 Stufen	9 Stufen

Anschlussfähigkeit

	MX4 250/50 MX8 250/50 MX16 500/50	MX16 500/100 MX24 500/100 MX32 750/100
Ethernet LAN/WAN-Anschluss (10/100 Mbps)	■	■
Externer Modemanschluss (ISDN)	via USB	via USB
RemoteView Software (Fernzugriff)	■	■
IVM Video Management Schnittstelle	■	■
SiPass Zutrittskontrollschnittstelle	■	■

Export / Backup

	MX4 250/50 MX8 250/50 MX16 500/50	MX16 500/100 MX24 500/100 MX32 750/100
Export von Bildern	JPG oder AVI über Netzwerk	JPG oder AVI über Netzwerk
Backup / Archivierung von Bildern	USB zum CD/DVD-Brenner	USB zum CD/DVD-Brenner
Möglichkeit der Harddiskerweiterung	■	■

Siemens Schweiz AG

Building Technologies Group

International Headquarters

Gubelstrasse 22

CH-6301 Zug

Telefon +41 41 724 24 24

Telefax +41 41 724 35 22

www.sbt.siemens.com

Building Technologies

Änderungen jederzeit vorbehalten • Bestell-Nr. A24205-A336-A500 •
© Siemens Schweiz AG

Die Informationen in diesem Dokument enthalten eine allgemeine Beschreibung der technischen Möglichkeiten, welche im Einzelfall nicht immer vorliegen müssen. Die gewünschten Leistungsmerkmale sind daher im Einzelfall bei Vertragsschluss festzulegen.