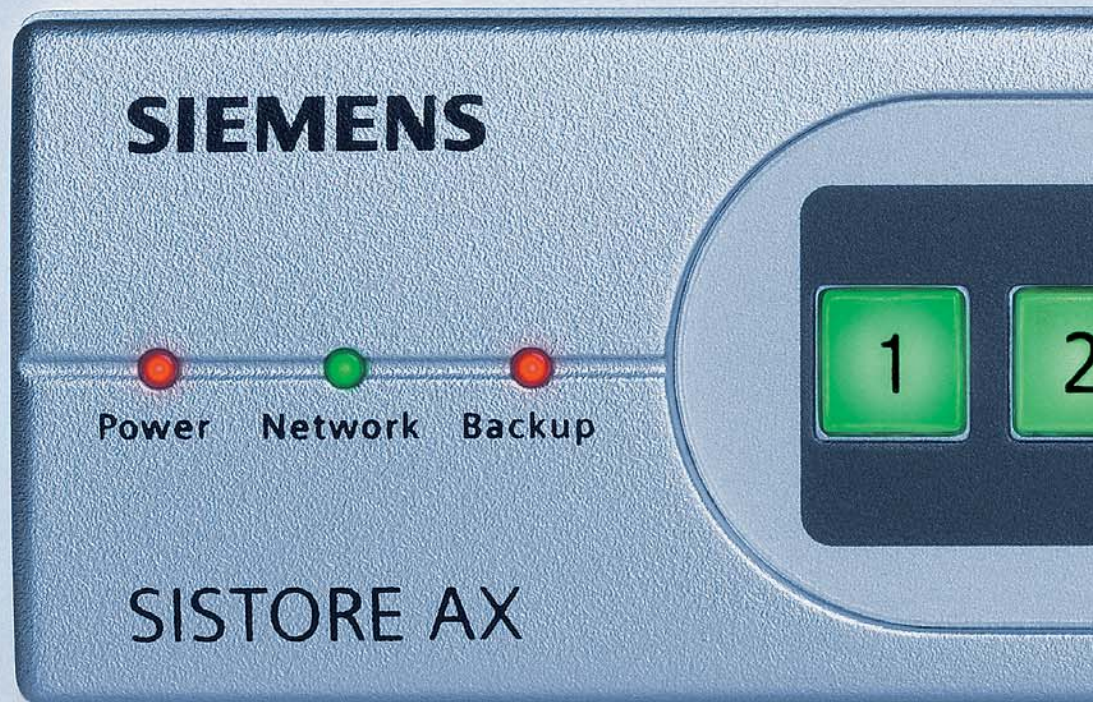
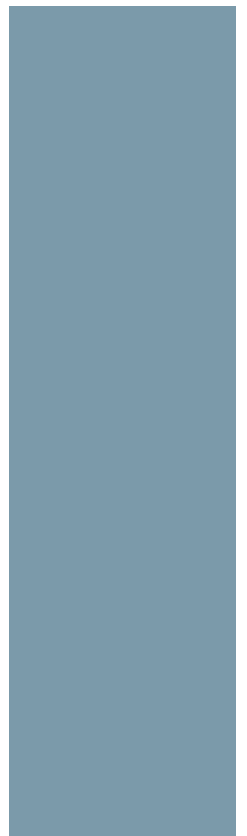




CCTV

SISTORE AX:
Genau die Bilder,
die Sie brauchen.





Wagen Sie den Einstieg – in die digitale Videotechnologie!

SISTORE AX bietet alle Vorteile der digitalen Videoüberwachung und das kompakt in einem Gerät. Für kleinere Anwendungen entwickelt, kann SISTORE AX überall eingesetzt werden, um bis zu 16 Kameras aufzuzeichnen, beispielsweise in Tankstellen, kleinen Geschäften, Supermärkten, Museen etc. Schnell und einfach installiert, erweist sich SISTORE AX als besonders benutzerfreundlich. Flexibilität in der Steuerung, effiziente Verarbeitung, einfacher Zugriff auf aufgenommene Bilder und zusätzlich leistungsfähige Suchfunktionen, versichern, dass Sie genau die Bilder bekommen, die Sie brauchen.

Die innovativen Eigenschaften des SISTORE AX

■ Aufzeichnung von bis zu 200 Bildern pro Sekunde

Für noch genauere Bilder und für höchste Wiedergabequalität können mit dem SISTORE AX insgesamt bis zu 200 Bilder pro Sekunde aufgezeichnet werden. So sind bei jeder Kamera auch Details von sich schnell bewegenden Objekten erkennbar.

■ MPEG4 Technologie

Die Effizienz von MPEG4 macht das Kompressionsverfahren zu einem hervorragenden Algorithmus sowohl für die Speicherung als auch für die Übertragung von Videobildern. So steht mehr Speicherkapazität zur Verfügung, wobei gleichzeitig bei der Übertragung über ein Netzwerk eine kleinere Bandbreite benötigt wird.

■ Grafische Benutzeroberfläche für intuitive Bedienung

Dank der einfachen und logisch aufgebauten grafischen Benutzeroberfläche ist das Einstellen und Bedienen ganz ohne Schulung möglich.

■ Übertragung über LAN/xDSL/PSTN und ISDN

Die Livekameras sowie die aufgenommenen Bilder können über eine LAN-, xDSL-, PSTN- oder ISDN-Verbindung übertragen werden.

■ Anzeige und Recherche mit RAS-Software inkl. Lageplanfunktion

Zur Anzeige und Recherche an einem oder mehreren abgesetzten Bedienplätzen dient das mitgelieferte Remote Administration System (RAS-Software). Dank der integrierten Lageplanfunktion behält man jederzeit den Überblick über das überwachte Objekt. Der Lageplan bildet das reale Objekt mit den zugehörigen Kamerapositionen ab und ermöglicht so die einfache und schnelle Aufschaltung bestimmter Kameras.

■ PTZ-Steuerung für Dome- und Schwenk-/Neigekameras

SISTORE AX verfügt über eine Frontblendentastatur für die Steuerung von sowohl Domekameras als auch PTZ-Kameras, wobei Voreinstellungen definiert und abgerufen werden können. Die Bedienung kann auch über ein angeschlossenes Bediengerät erfolgen.

■ Integration in IVM oder SiPass

Mit einer integrierten Schnittstelle kann SISTORE AX an die interaktive Video-Software IVM oder an das SiPass Zutrittskontrollsystem von Siemens angeschlossen werden.

■ Volle Flexibilität für Bedienung und Steuerung des Gerätes

SISTORE AX bietet eine komfortable Frontblendentastatur zur Steuerung direkt am Gerät. Daneben ist die Bedienung über das Bediengerät CKA4820, über eine Fernbedienung und über die RAS-Software über das Netzwerk möglich und bietet so volle Flexibilität.

■ Triplex-Betrieb

SISTORE AX ist ein «Triplex»-System – ein System, das es dem Benutzer ermöglicht gleichzeitig aufzuzeichnen, Livebilder auf einem Bildschirm anzusehen und aufgenommene Videoszenen wiederzugeben.

■ Vielfältige Archivierungsmöglichkeiten

Neben der integrierten Festplatte und dem integrierten DVD-Brenner können bei SISTORE AX Daten auch extern archiviert werden. Speicherung ist auf einem USB Stick oder einer externen Festplatte möglich.

■ Neues schlankes Modell SISTORE AX4 Lite

Das schlanke Modell SISTORE AX4 Lite ist konzipiert für einfache, kleinere Anwendungen und ermöglicht die Aufzeichnung von bis zu 4 Kameras.

Highlights

- Aufzeichnung mit bis zu 200 Bildern pro Sekunde
- MPEG4 Technologie
- Intuitive Bedienung
- Übertragung über LAN/xDSL/PSTN und ISDN
- Anzeige und Recherche mit RAS-Software
- Integrierte Steuerung von Schwenk-/Neige- und Domekameras
- Integration mit Zutrittskontrollsystem oder interaktiver Videosoftware
- Triplex-Betrieb
- Vielfältige Archivierungsmöglichkeiten
- Neues schlankes Modell SISTORE AX4 Lite



SISTORE AX – einfach und flexibel

■ **Aufzeichnung von über einem Monat – in einem einzigen Gerät**
Dank modernster MPEG4 Technologie kann sogar die kleinste SISTORE AX4 Lite Einheit mit vier Kameras über einen Monat lang kontinuierlich Bilder aufzeichnen. Anhand der digitalen Signatur, mit der alle Aufnahmen versehen werden, kann jedes aufgezeichnete Bild auf seine Echtheit überprüft werden. Somit sind alle gespeicherten Daten vor Sabotage geschützt.

■ **Aufzeichnungsmodi**
SISTORE AX bietet optimierte Aufzeichnungsmodi für jede Situation. Wird über das integrierte Aktivitätserkennungssystem eine Bewegung erkannt oder ein externer Alarm gemeldet, können beispielsweise die Bildqualität und Aufnahmegeschwindigkeit erhöht und so mehr Informationen aufgezeichnet werden. Bei normaler Langzeitaufnahme hingegen wird mit niedriger Bildqualität und Aufnahmegeschwindigkeit aufgezeichnet und so Speicherkapazität gespart, wenn dies erforderlich ist.

Geht das Videosignal einer Kamera verloren, kann SISTORE AX zusätzlich zu einem Alarm die Aufzeichnung einer zweiten Kamera im selben Raum starten. So ist die Ursache des Videoverlustes schnell und einfach festzustellen.

Um sicher sagen zu können, wer oder was zu einem Ereignis geführt hat, kann eine Vorereignis-Aufzeichnung konfiguriert werden. So ist auf den Bildern nicht nur das Ergebnis eines Einbruchs, sondern auch der Tathergang zu sehen.

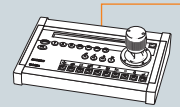
■ **Bedienung**
Die Bedienung von SISTORE AX ist denkbar einfach und flexibel. Das Gerät kann entweder manuell mit den Bedientasten an der Front oder mit einer Maus, mit einem externen Keyboard, über eine Infrarot-Fernbedienung oder per Fernzugriff über die RAS-Software gesteuert werden.

■ **Flexible Suche**
Mit den leistungsfähigen Suchfunktionen von SISTORE AX finden Sie garantiert und schnell die benötigten Aufnahmen. Die flexible Suche kann mittels Zeiträumen, bestimmten Ereignissen oder einzelnen Kameras erfolgen. Mit der Museumsfunktion beim SISTORE AX 9/16 250/200 ist es möglich, Aufnahmen zu finden, in denen Gegenstände wie beispielsweise Gemälde oder Vasen von ihrem Platz entfernt wurden. Durch Markieren des entsprechenden Bereichs im Videobild, kann schnell und einfach danach gesucht werden. Der Verlust des Videosignals oder bestimmte Texteingänge von Kassen sind Ereignisse nach denen ebenfalls gesucht werden kann.

SISTORE AX Watch
Ermöglicht die Livebildansicht per Drag&Drop der Kamera auf die gewünschte Bildschirmposition. Die Statusanzeige der SISTORE AX Geräte vor Ort sowie die Lageplanfunktion erlauben die volle Kontrolle und Steuerung des Systems.

SISTORE AX Search
Ermöglicht Suche und Wiedergabe von aufgezeichneten Bildern nach Zeiten bzw. Ereignissen über RAS.

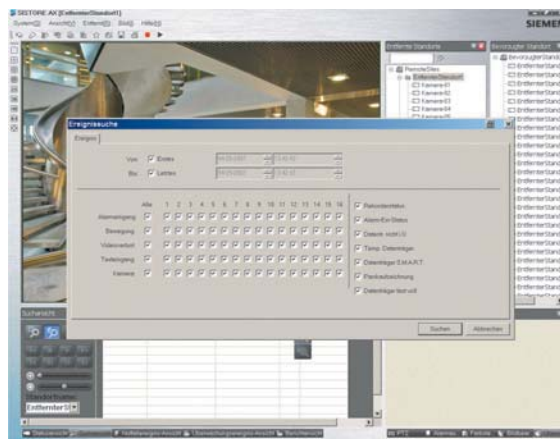
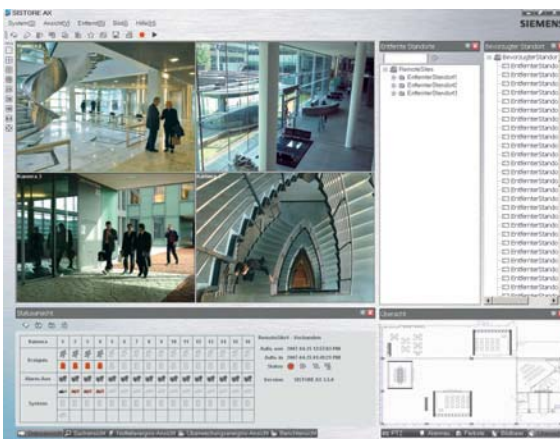
SISTORE AX Player
Ermöglicht die Wiedergabe von Bildern nach Überprüfung der Verschlüsselung.

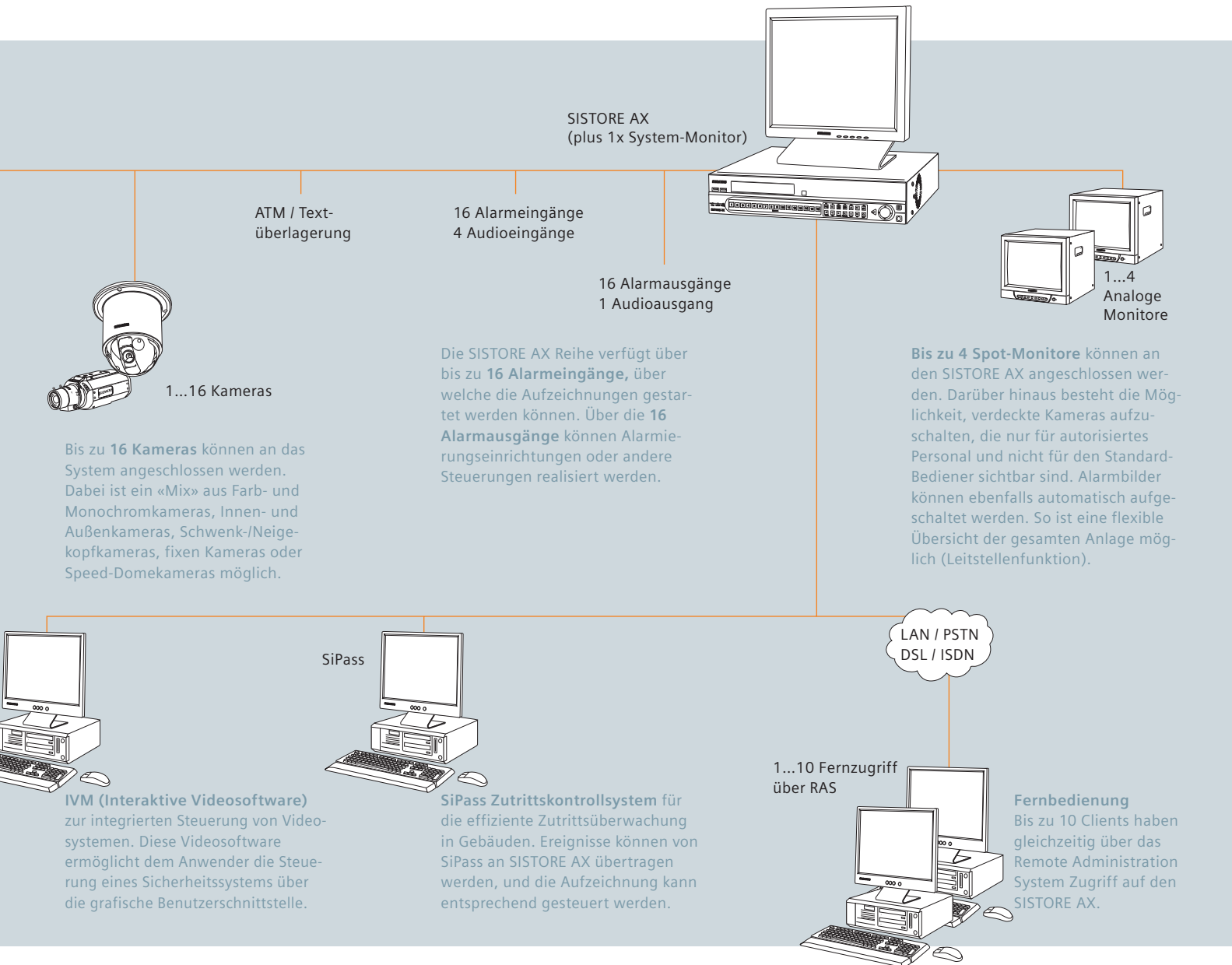


Remote Keyboard

Mit einem Remote Keyboard können bis zu 8 SISTORE AX Einheiten gesteuert werden.

IVM





■ **Archivierung**

Mit SISTORE AX sind Sie flexibel und das auch bei der Archivierung. Neben der internen Festplatte und dem integrierten DVD-Brenner (bei ausgewählten Modellen), lässt sich eine externe Festplatte

anschießen. Außerdem stehen bis zu drei USB Ports zur Verfügung, um Videosequenzen auf einen USB Stick oder einen externen CD-Brenner auszulagern. Dank der Clip Copy Funktion lagert SISTORE AX die ausgewählten Video-

sequenzen inklusive einem Player in einem File aus. So können die Sequenzen von jedem Windows-basierten System ohne zusätzliche Software angezeigt werden.



Steuerung über Bedienteil CKA4820



SISTORE AX bietet noch mehr



Tankstellen

■ Transaktionsgeräte

Die Schnittstellen von SISTORE AX können alternativ auch an ein Transaktionsgerät angeschlossen werden, z.B. an einen Geldausgabeautomaten oder an eine Registrierkasse. Dabei werden die detaillierten Angaben von Transaktionen als Zusatzinformationen über dem Videobild eingeblendet.

■ Audioaufnahme

SISTORE AX ermöglicht Audioaufnahmen von bis zu vier Audiokanälen in Echtzeit. Mit den Bildern bestimmter Kameras aufgenommen, können die Audioaufnahmen

vom Gerät über externe Lautsprecher (nicht im Lieferumfang enthalten) wiedergegeben, über das Netzwerk übertragen oder aber auf einem externen Archivierungsmedium gespeichert werden.

■ Rechtevergabe

Durch die Konfiguration verschiedener Benutzerrechte stellt SISTORE AX größtmögliche Sicherheit und Flexibilität für den Zugriff sicher. SISTORE AX unterstützt Sie bei der Benutzerverwaltung. Rechte können individuell für einzelne Benutzer und Gruppen vergeben werden.

■ Dual Encoding

Die Übertragungsrate und die Bildqualität für die Übertragung zum Bedienplatz kann unabhängig von der lokalen Aufzeichnung eingestellt werden. Damit kann die Übertragung der Videobilder an die vorhandene Netzinfrastruktur angepasst werden.

■ Verdeckter Kameramodus

Je nach Benutzerebene können von jeder Kamera Bilder aufgezeichnet, jedoch nicht wiedergegeben werden. So können z.B. Kameras, welche Registrierkassen überwachen, nur vom Management überwacht werden.

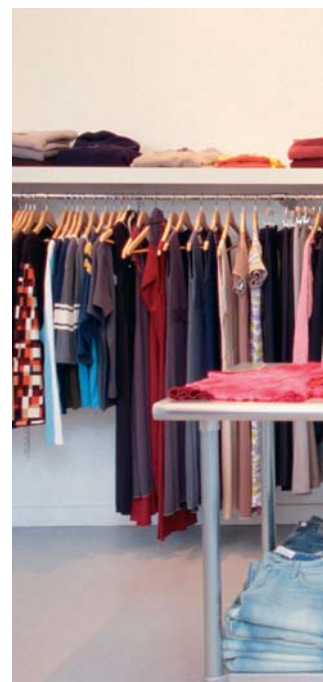
■ Panik-Taste

Um das Wachpersonal noch besser in seiner Arbeit zu unterstützen, gibt es bei SISTORE AX die Panik-Taste. Durch Drücken der Panik-Taste im Verdachtsfall wird die Aufzeichnung aller angeschlossenen Kameras gestartet bzw. die Parameter einer Langzeitaufnahme angepasst. So kann von der niedrigeren Bildqualität/Bildwiederholrate einer Langzeitaufnahme auf vorher definierte höhere Werte umgeschaltet werden, um Bilder in optimaler Qualität zu speichern.

Museen



Kleinere Geschäfte





SISTORE AX4 Lite





Der SISTORE AX4 Lite ist flexibel zu bedienen über Bedientasten direkt am Gerät, über die Infrarot-Fernbedienung, über das Bedienteil CKA4820 oder über die mitgelieferte RAS-Software.

■ Selbstdiagnose (Temperaturüberwachung)

Noch ausfallsicherer ist SISTORE AX durch die Selbstdiagnose mit Hilfe des S.M.A.R.T.-Protokolls (Self-Monitoring Analysis and Reporting Technology). Kommt es zu einer Fehlfunktion der Festplatte oder wird ein bestimmter Temperaturgrenzwert überschritten, löst SISTORE AX automatisch einen Alarm oder eine Benachrichtigung aus. Die Rückruffunktion erlaubt es, über eine bestehende Netzwerkverbindung oder aber über eine Wählverbindung (ISDN-Terminal-Adapter oder PSTN-Modem) eine Verbindung zum Remote Bedienplatz herzustellen und so schnellstmöglich eine Fehlerbehebung einzuleiten.



Technische Übersicht

	SISTORE AX4 Lite	SISTORE AX4 160/100	SISTORE AX9/AX16 250/50	SISTORE AX9/AX16 250/200
				
Display				
Videoeingänge mit Ausgangsschleifen	4	4	9/16	9/16
Bildschirmausgänge	1 x System-Monitor	1 x System-Monitor	1 x System-Monitor, 1 x Spot	1 x System-Monitor, 4 x Spot
Audioeingänge und Audioausgänge		4 und 1	1 und 1	4 und 1
Standbild/Digitaler Zoom	■	■	nur Standbild	■
Bilddarstellung	1 (Vollbild), 2 x 2 (Vierfach)	1 (Vollbild), 2 x 2 (Vierfach)	1 (Vollbild), Bild-in-Bild (PiP), 2 x 2 (Vierfach), 3 x 3 (nono), 4 x 4 (hex)	1 (Vollbild), Bild-in-Bild (PiP), 2 x 2 (Vierfach), 3 x 3 (nono), 4 x 4 (hex)
Verdeckter Kameramodus	■	■	■	■
Aufnahme				
Max. Aufnahmegeschwindigkeit – keine lokale Wiedergabe	100 ips	100 ips	50 ips	200 ips
Max. Aufnahmegeschwindigkeit – während lokaler Wiedergabe	50 ips	50 ips	50 ips	100 ips
Max. Aufnahmegeschwindigkeit – Wiedergabe über RemoteView SW	100 ips	100 ips	50 ips	200 ips
Panik-Taste (Aufzeichnung)	■	■		■
Triplex-Betrieb				■
Alarmer				
Alarmeringänge und Alarmausgänge	4 und 2	4 und 2	9/16 und 4/4	9/16 und 9/16
Videoverlustererkennung	■	■	■	■
Aktivitätserkennung	192 Zonen	192 Zonen	192 Zonen	256 Zonen
Interner Summer	■	■	■	■
Alarmprotokollierung	■	■	■	■
Watchdog-Alarm (System/Festplatte)	■	■	■	■
Selbstdiagnose über S.M.A.R.T.	■	■	■	■
Bedienung				
PTZ/Dome Control		■	■	■
Schnellvorlauf/Rückspulsteuerung	3 Geschwindigkeitsstufen einstellbar	3 Geschwindigkeitsstufen einstellbar	3 Geschwindigkeitsstufen einstellbar	3 Geschwindigkeitsstufen einstellbar
Passwortschutz	2 Benutzerebenen	2 Benutzerebenen	2 Benutzerebenen	Individuell programmierbar, 64 Benutzergruppen, 256 Benutzer pro Gruppe
Remote Steuerung über Bedienteil	■	■	■	■
Infrarot-Fernbedienung oder Maus	IR-Fernbedienung			■
Anschlussfähigkeit				
Ethernet LAN/WAN (10/100 Mbps)	■	■	■	■
Externes Modem (ISDN/PSTN)	■	■	■	■
Fernbedienung über RAS-Software (lizenzfrei)	■	■	■	■
Textüberlagerung (ATM/POS)	■	■		■
Export/Backup				
Export von Bildern über Netzwerk	Clip-Player, AVI, JPG, BMP	Clip-Player, AVI, JPG, BMP	Clip-Player, AVI, JPG, BMP	Clip-Player, AVI, JPG, BMP
Backup/Archivierung von Bildern	USB	USB	USB/SCSI	USB/SCSI/DVD-Brenner (int.)
Harddskerweiterung		■	■	■



Willkommen in der Welt des innovativen Denkens

■ Innovationskraft

Siemens unternimmt größte Anstrengungen in der Forschung und Entwicklung. Dabei werden immer wieder neue Erkenntnisse gewonnen, die es ermöglichen, die sichere Früherkennung, Sabotagesicherheit und Bedienungsfreundlichkeit noch weiter zu steigern.

Die Digitaltechnik schreitet unaufhaltsam voran. Dies eröffnet völlig neue Möglichkeiten. Siemens ist an vorderster Front dabei und definiert den Stand der Technik laufend neu.

■ Beständigkeit

Siemens ist ein verlässlicher und beständiger Partner, bei dem Sie gut aufgehoben sind. Systemerweiterungen und -änderungen sind auch nach Jahren problemlos möglich, womit Ihre Investition über eine lange Zeit sichergestellt wird.

■ Sicherheit

Siemens Produkte bieten Ihnen Sicherheit. Nicht nur für morgen, sondern über Jahrzehnte hinweg. Unzählige Kunden auf der ganzen Welt verlassen sich bereits auf Siemens. Und täglich werden es mehr!



Siemens Schweiz AG
Building Technologies Group
International Headquarters
Gubelstraße 22
CH-6301 Zug
Tel. +41 41 724 24 24
Fax +41 41 724 35 22

Siemens AG Österreich
Building Technologies
Breitenfurter Straße 148
AT-1231 Wien
Tel. +43 517 073 2637
Fax +43 517 075 2640
www.siemens.at/fsp

Siemens Building Technologies
GmbH & Co. oHG
Siemensallee 84
D-76187 Karlsruhe
Tel. +49 721 595 2314
Fax +49 721 595 3544
www.siemens.de/fsp

Siemens Schweiz AG
Building Technologies
Industriestraße 22
CH-8604 Volketswil
Tel. +41 585 578 830
Fax +41 585 578 831
www.siemens.ch/fsp

Die Informationen in diesem Dokument enthalten allgemeine Beschreibungen der technischen Möglichkeiten, die im Einzelfall nicht immer vorliegen müssen. Die gewünschten Leistungsmerkmale sind daher im Einzelfall bei Vertragsschluss festzulegen.

Änderungen vorbehalten • Bestell-Nr. A24205-A336-A590 •
© Siemens Schweiz AG • Gedruckt in der Schweiz • 20707